

UNSER SERVICE RUND UM ADIS

Eine Software allein reicht oft nicht aus, um individuelle Kundenanforderungen zu erfüllen. Daher bieten wir Ihnen eine Reihe von Leistungen an, mit denen Sie ADIS noch effizienter einsetzen können:

- Update-Service über die Homepage des IWW
- Übernahme Ihrer Datenbestände aus anderen Standardsoftware-Programmen
- Übermittlung aller im IWW untersuchten Wassergütedaten in elektronischer Form
- Auf Wunsch Übernahme historischer Daten, die in Papierform vorliegen
- Qualifizierten Support
- Individuelle Schulungen vor Ort oder online

SNITTSTELLEN

Die wohl leistungsstärksten Funktionen von ADIS sind die Import- und Exportschnittstellen, über die ein umfangreicher Datenaustausch ermöglicht wird.

- Exportschnittstellen nach MS Excel®
- Export- und Importschnittstellen für ADIS-Stammdaten
- Export- und Importschnittstellen für ADIS 3.x und ADIS 4.x
- TEIS-Schnittstelle (Import und Export)
- Octoware® Schnittstelle (Export)
- Schnittstelle nach Äskulab21 (Export)
- HYGRIS-C Schnittstelle (Export)
- Schnittstelle zur Niedersächsischen Trinkwasserdatenbank (Export und Import)
- Export von Abstichen im LGD-Format

Octoware® ist ein eingetragenes Markenzeichen der Firma easy-soft GmbH Dresden. Äskulab21 ist ein Programm der Firma Uni-Soft Gesellschaft für Softwareengineering mbH.

Detaillierte Informationen zu unserem Leistungsangebot und zu aktuellen Veranstaltungen finden Sie auf unserer Homepage.

www.iww-online.de



IWW
IWW ZENTRUM WASSER

KONTAKT

IWW RHEINISCH-WESTFÄLISCHES INSTITUT FÜR WASSER
BERATUNGS- UND ENTWICKLUNGSGESELLSCHAFT MBH

Moritzstraße 26 | 45476 Mülheim an der Ruhr

Telefon | +49 (0)208-4 03 03-280

Fax | +49 (0)208-4 03 03-80

E-Mail | adis@iww-online.de

Web | www.iww-online.de

ADIS®
ANALYSEN-DATEN-INFORMATIONEN-SYSTEM®

SOFTWARE ZUR ERFASSUNG, DARSTELLUNG,
AUSWERTUNG UND WEITERGABE VON
WASSERGÜTEDATEN FÜR
WASSERVERSORGUNGSUNTERNEHMEN
UND UNTERSUCHUNGSSTELLEN

Institut an der

UNIVERSITÄT
**DUISBURG
ESSEN**

Offen im Denken

DVGW
Mitglied im DVGW-
Institutsverbund



05/2015



ANALYSENDATEN & INFORMATIONEN

Mit ADIS behalten Sie die Übersicht über Ihre Analysendaten: Probenahme- und Grundwasser-Messstellen, Trink- und Rohwasseranalysen und Analysen im Schwimm- und Badebeckenwasser.

Ihre Daten sind sicher gespeichert und leicht auswertbar. Sie bearbeiten Ihre Daten mit einer modernen und benutzerfreundlichen Oberfläche, die sich auch dem wenig geübten Anwender leicht und intuitiv erschließt.

DATENBESTÄNDE IN ADIS

- Benutzer mit Rechteverwaltung
- Parameter
- Analyseverfahren
- Untersuchungsumfänge für Trinkwasser, Rohwasser etc.
- Untersuchungsstellen mit Probenehmern
- Betreiber von Wasserversorgungsanlagen
- Probenahmestellen und Gruppen von Probenahmestellen
- Grundwassermessstellen mit Grundwasserständen und Abstichen
- Proben mit Untersuchungsergebnissen

INSTALLATION

ADIS in der Desktop- sowie Server-Version:

Systemvoraussetzung (Client)

- IBM®- oder kompatibler PC der Pentium® III Klasse mit Windows® Betriebssystem

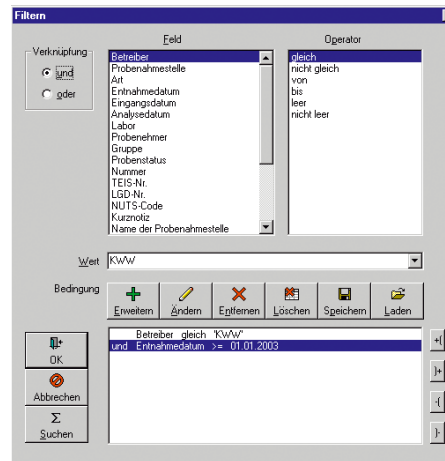
Systemvoraussetzung (Server)

- Abteilungsserver mit Windows® Betriebssystem
- SQLBase® ab 8.1.x oder
- Oracle® ab 8.1.6

Dipl.-Kfm. Jürgen Heinzke
Telefon | +49 (0)208-4 03 03-280
E-Mail | j.heinzke@iww-online.de

DATENBANKABFRAGEN

Eine besondere Stärke von ADIS sind die vielseitigen Möglichkeiten zur Datenbankabfrage. ADIS bietet einerseits Masken, mit denen Sie sehr schnell und einfach Daten selektiv abfragen können. Andererseits stehen umfangreiche Filterabfragen zur Verfügung, mit denen Sie individuelle Abfragebedingungen definieren können.



Die einmal erstellten Filterabfragen können Sie dauerhaft speichern und das abhängig vom angemeldeten Benutzer. Ähnliches gilt auch für die Tabellen in ADIS. Sie können die Tabellenlayouts individuell gestalten und benutzerabhängig im System speichern.

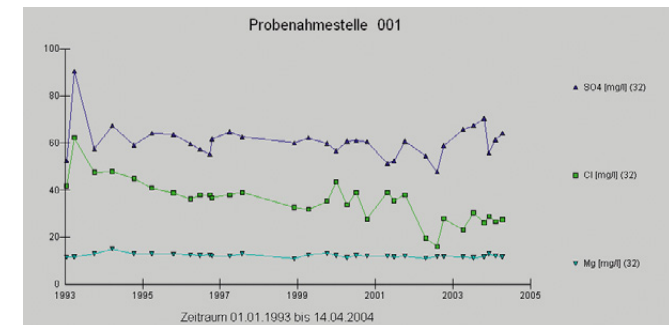
Dr. Heike Horn
Telefon | +49 (0)208-4 03 03-244
E-Mail | h.horn@iww-online.de

AUSWERTUNGEN IN ADIS

ADIS verfügt über komplexe Auswertungsmöglichkeiten, auch in grafischer Form. Sie benötigen keine zusätzlichen Office-Produkte. Sie können die Auswertungen direkt und komfortabel in ADIS erstellen und ausdrucken. Zusätzlich bietet ADIS aber auch Exportschnittstellen an, über die Sie Ihre Daten nach MS Office-Programmen übertragen können.

AUSWERTUNGSMÖGLICHKEITEN

- Prüfberichte
- Messwertübersichten
- Parameterverläufe für bis zu 7 Parameter einer Probenahmestelle oder Probenahmestellengruppe
- Balkendiagramme, Liniendiagramme, logarithmische Darstellungen
- Probenahmestellenvergleiche für bis zu 7 Messstellen
- Pegeltour
- Durchschnittsanalysen
- Grundwasserstände
- Probenmatrix
- Probenvergleiche für bis zu 10 Proben
- Probenberichte



Support
E-Mail | adis@iww-online.de