

Wichtige Hinweise für Veranstalter

Sendungen von Material vorab per Spedition

Bitte informieren Sie uns über Ihre Lieferung unter stadthalle@mst-mh.de, mit Angabe folgender Informationen:

- Umfang der Lieferung
- Transportmaterial / Verpackung (z.B. Europalette, Transportcase, Karton)
- Voraussichtlicher Liefertermin
- Kontakt / Ansprechpartner mit Telefonnummer und Emailadresse

Bei Eingang der Lieferung erhalten Sie von uns telefonisch oder per Email eine Bestätigung.

Wann dürfen Sendungen frühestens erfolgen?

Lieferzeitpunkte werden je nach Veranstaltungstermin und Belegung im Haus individuell abgestimmt. In der Regel können Lieferungen ab 5 Werktage vor Veranstaltungstermin in der Stadthalle erfolgen.

Wie muss die Sendung gekennzeichnet sein (Sendeadresse)

Lieferungen sind zu adressieren an:

Kultur | Kongress | Zentrum STADTHALLE Mülheim an der Ruhr
Theodor-Heuss-Platz 1
45479 Mülheim an der Ruhr

Weitere, erforderliche Angaben:

- Veranstaltungstitel
- Bei Messeveranstaltungen oder tagungs- / kongressbegleitende Ausstellungen: Ausstellername
- Wenn bekannt: Standnummer / Standkennung

Ihre Lieferung wird dann bei ordentlicher Kennzeichnung hausintern zu Ihrer Standfläche transportiert und steht dort für Ihren Aufbau bereit.

Lieferzeiten

Lieferungen über Post / Spedition / Kunde können täglich werktags im Zeitraum ab 08:00 Uhr bis 16:00 Uhr erfolgen.

Anfahrten / Lieferungen am Aufbau- oder Veranstaltungstag:

Geplante Liefer- und Aufbauzeiten sind vorab mit dem Projektmanagement und / oder der Technischen Leitung der Stadthalle abzustimmen. Frühere Anfahrten oder Lieferungen können nicht zugelassen werden. Das Haus wird mit vereinbartem Aufbaubeginn geöffnet.

Bei Anfahrten unmittelbar vor oder während der Veranstaltung ist eine Anmeldung unbedingt erforderlich. Sie erhalten dann einen individuellen **Einfahrtschein, der dazu berechtigt, den Vorplatz und den Haupteingang der Stadthalle anzufahren und dort anzuliefern**. Nach Anlieferung sind Transportfahrzeuge unverzüglich vom Vorplatz der Stadthalle zu entfernen. Anlieferungswege können Sie anliegenden Anlieferungsplänen entnehmen.

Aufbauzeiten / Abbauzeiten

Die Aufbauzeiten / Abbauzeiten sind vorab abzustimmen und müssen unbedingt eingehalten werden. Bei manchen Veranstaltungen sind Auf- / Abbauten während noch laufender Veranstaltung und anhaltenden Gästeverkehr möglich. Hierbei ist allerdings zu beachten, dass Flucht- und Rettungswege sowie Zuwege für die Gäste nicht durch Transportmittel oder Material blockiert werden.

In der Regel gilt: Der Abbau darf erst nach Veranstaltungsende erfolgen – d. h. Transportfahrzeuge dürfen auch erst nach Verlassen des letzten Besuchers vor dem Haupteingang zum Beladen abgestellt werden!

Abholungen / Abtransport / Rücksendungen

Bei genehmigten Abbauten während noch laufender Veranstaltung sind **Abholungen bzw. Anfahrten von Transportfahrzeugen auf den Vorplatz und zum Haupteingang der Stadthalle generell verboten**. Der Vorplatz der Stadthalle gilt als Feuerwehrbewegungsfläche mit gekennzeichneten Sammelpunkten im Evakuierungs- / Entfluchtungsfall, der Haupteingang ist Hauptentfluchtungsweg aus dem Erdgeschoss der Stadthalle.

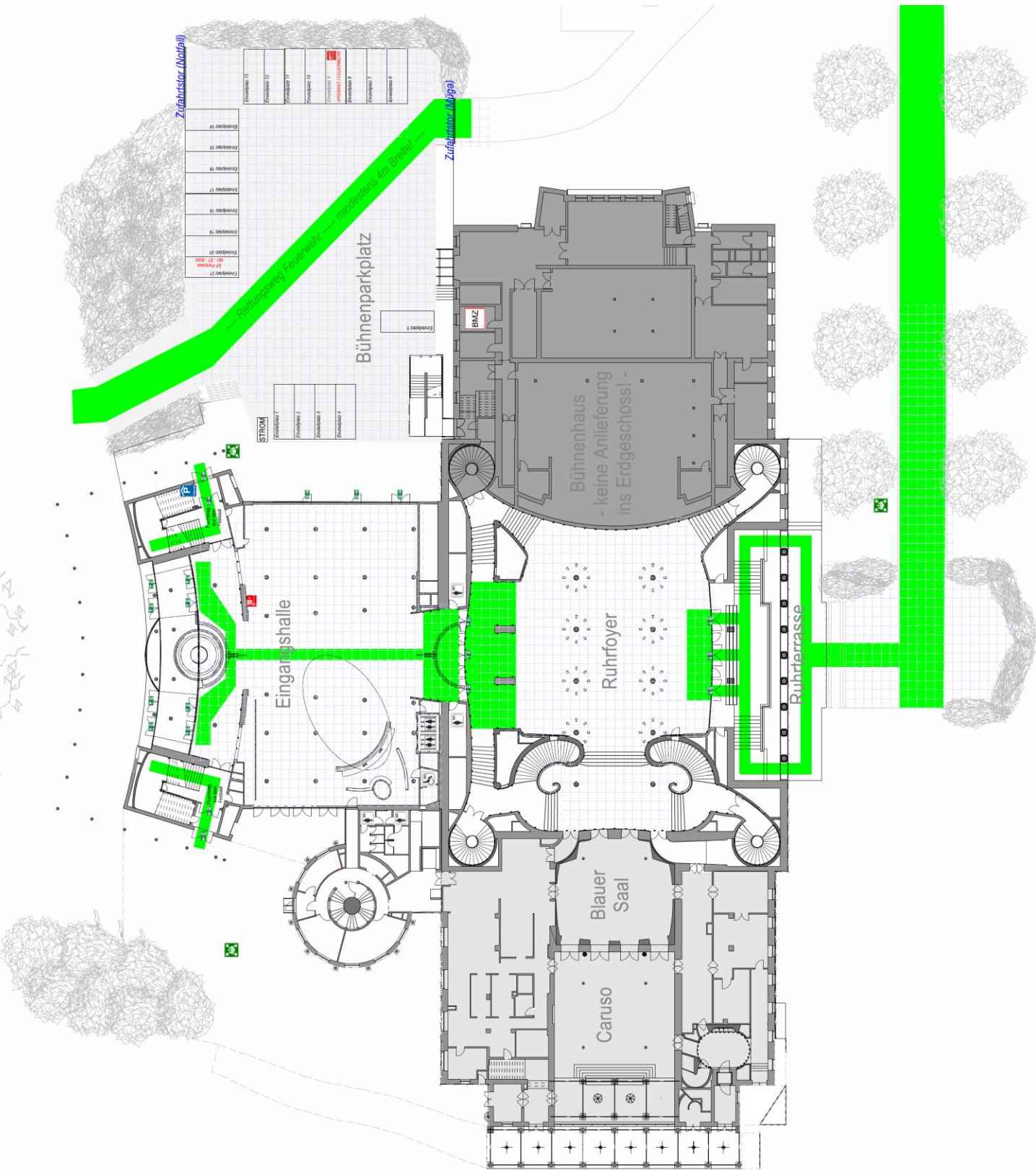
Anfahrten von Transportfahrzeugen auf den Vorplatz der Stadthalle und zum Haupteingang sind somit erst nach Veranstaltungsende und Verlassen der letzten Besucher aus dem Haus möglich.

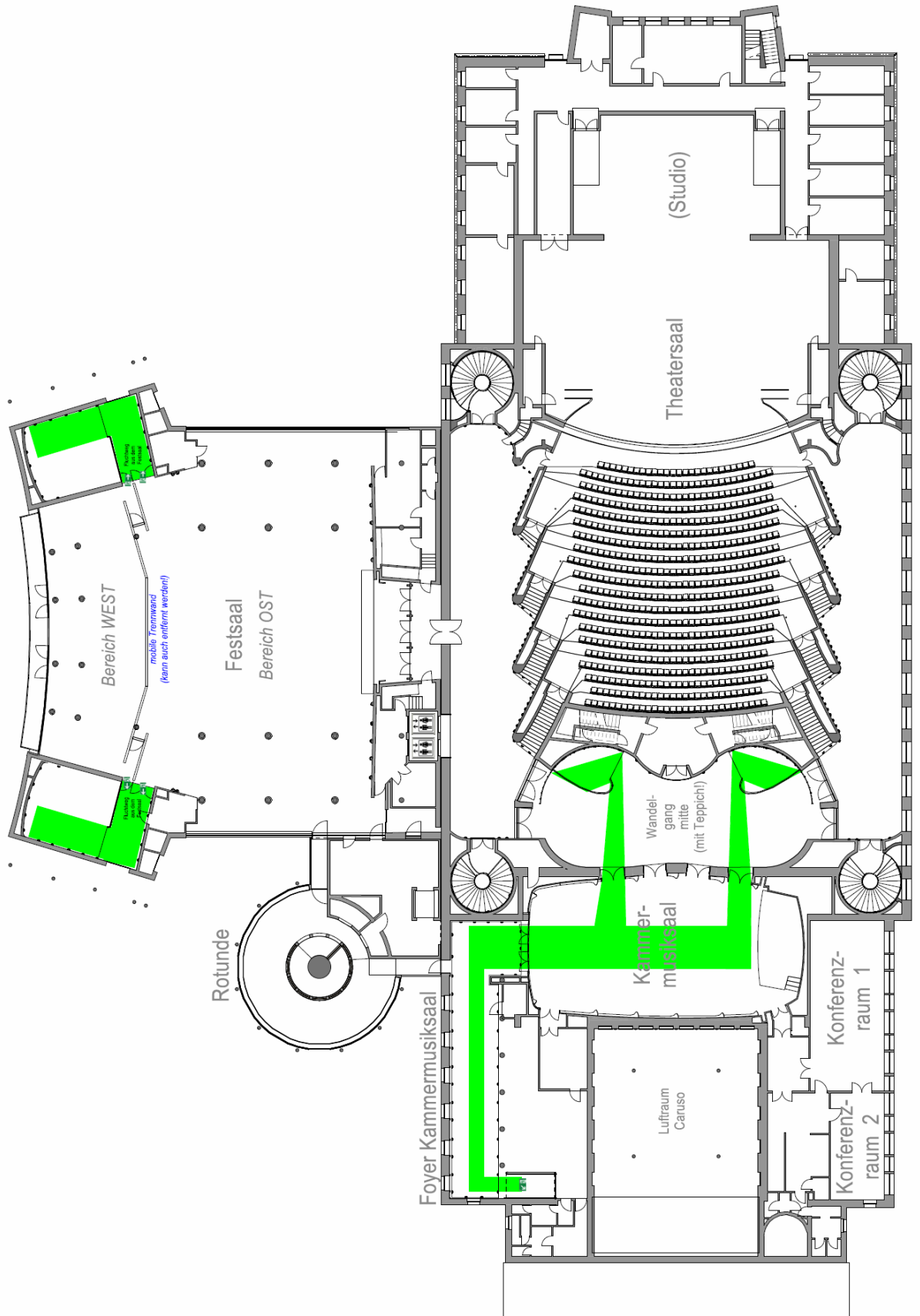
Sie können Ihr **Material für eine Abholung nach Veranstaltung durch eine Spedition / Lieferservice gerne in der Stadthalle belassen**. Wichtig ist auch hier die vorherige Anmeldung einer geplanten Abholung durch externe Lieferdienste, damit wir das abzuholende Material entsprechend zuordnen und die Abholungen mit Lagerung im Haus planen können. Abzuholendes Material kann bis zu 3 Tage nach Veranstaltung in der Stadthalle verbleiben.

Abholzeiten

Abholungen über Post / Spedition / Kunde können täglich werktags im Zeitraum ab 08:00 Uhr bis 16:00 Uhr erfolgen. Je nach Belegung im Haus und erforderlicher Lagerfläche sind individuelle Abholzeiten nicht ausgeschlossen.

Gebäudeplan Erdgeschoss





Anlieferungswege

Im Erdgeschoss:

Eingangshalle, Tagungsräume, Bistro und Ruhrfoyer

Die Anlieferung erfolgt über den Haupteingang ebenerdig in den Bereich.

Maß Türen:

4 Haupteingangstüren, Doppeltür: Breite gesamt 2,00m, Höhe 2,50m

Seiteneingang Außentür:

Doppeltür, Breite gesamt 2,10m, Höhe 2,50m

Seiteneingang Innentür:

Doppeltür, Breite gesamt 2,00m, Höhe 2,25m

Zwischentür Eingangshalle / Ruhrfoyer:

Doppeltüren, Breite gesamt 1,25m, Höhe 3,50m

Ins Obergeschoss:

Festsaal, Kammermusiksaal

Die Anlieferung erfolgt über den Haupteingang, von da aus weiter zu den Personenaufzügen

Maß Aufzüge:

Breite	109 cm
Tiefe	200 cm
Höhe	200 cm

Festsaal: „Festsaal, 1. OG“, Türen öffnen sich auf Einstiegsseite

Kammermusiksaal „Theatersaal, 1. OG“, Türen öffnen sich gegenüber Einstiegsseite

Gesondert:

Theatersaal

Die Anlieferung erfolgt über die Laderampe am Bühnenparkplatz.
Über Lastenaufzüge erreichen Sie unmittelbar den Bühnenbereich.

Detaillierte Auskünfte hierzu erhalten Sie direkt von unserem Technischen Leiter.

Anlieferungen in den Festsaal und Kammermusiksaal über die Laderampe am Bühnenparkplatz / Hinterbühnenbereich des Theatersaals sind nur in Ausnahmefällen möglich, die vorab durch unseren technischen Leiter geprüft werden müssen.



- 1 Öffentlicher Stadthallen-Parkplatz gegenüber VHS
- 2 Tiefgarage APCOA Autoparking GmbH
- 3 Bühnenparkplatz Stadthalle („VIP“)
- 4 Bushaltestelle der Linien 122, 124, 131, 132, 133, 135, 752
- 5 Straßenbahnhaltstelle (unterirdisch) der Linien 901 und 102

ihre location für alle EVENTualitäten

Öffentlicher Stadthallenparkplatz Bergstraße

350 Einstellplätze / 2-3 Minuten Fußweg bis zum Haupteingang der Stadthalle	
Parkdauer von 15 bis 40 Minuten	1,00 €
Jede weitere Stunde	1,50 €
Tageskarten	2,50 €

Die Gebühren gelten: Mo-Fr. 08:00 – 18:00 Uhr,
 Sa 08:00 – 14:00 Uhr

Service: Organisation und Ausgabe der Tagestickets an die Gäste:
 3,50 € pro Ticket*

*netto, Abrechnung nach Bestellmenge,
 zzgl. 1x ergänzende Vorplatzaufsicht à 75,00 € netto pauschal

Tiefgarage mit Stadthallenanbindung (Apcoa Parking GmbH)

156 Einstellplätze / direkter Zugang in das Eingangsfoyer der Stadthalle	
bis 30 Minuten = 0,50 € / ab 1 Stunde = 1,00 € / jede weitere Stunde = 1,00 €	
Die Gebühren gelten 24 Stunden.	
Theatertarif ab 18:00 – 06:00 Uhr = 3,00 (Bei Theatersaalvorstellungen)	

Service: Kongresstickets: 4,50 € pro Ticket*

*netto, Abrechnung nach tatsächlich ausgegebenen Tickets, 24 Std. Parkdauer.

Bühnenparkplatz

Für Ihre VIPs reservieren wir Ihnen kostenfrei bis maximal 10 Einstellplätze auf unserem Bühnenparkplatz.

Exklusivreservierungen

Gerne kümmern wir uns auch um Stellplatzreservierungen in der Tiefgarage.